



Projektą remia
Lietuvos Respublika



Projektą iš dalies finansuoja
Europos Sąjunga



Projektą įgyvendina
Neįgaliųjų verslo plėtros bendrija

Šalies gyventojų tyrimas dėl neįgalių asmenų integracijos į darbo rinką (Omnibus metodu)

2005 m. liepos mėn.

VILNIUS

I. TYRIMO METODIKA

“Socialinės analizės grupė” 2005 metų liepos 7 - 15 dienomis atliko šalies gyventojų tyrimą Omnibus metodu.

1.1 Tyrimo tikslas

Nustatyti, ką gyventojai mano apie neįgalių asmenų galimybes darbo rinkoje ir nuostatas dėl neįgalių asmenų integracijos į atvirą darbo rinką.

1.2 Tyrimo metodas

Apklausa – *standartizuotas interviu*, naudojant standartizuotą su Užsakovu suderintą klausimyną. Standartizuotą interviu atlieka profesionalus interviuotojas. Jis veda pokalbį su respondentu pagal parengtus klausimus, atsakymus fiksuodamas klausimyne.

1.3 Tyrimo lokacija

Visa šalies teritorija. Iš viso 94 atrankiniai taškai, išdėstyti taip, kad reprezentuotų visus šalies regionus.

1.4 Tikslinė grupė

Apklausoje dalyvavo šalies gyventojai nuo 18 iki 75 m.

1.5 Tyrimo imtis

Tyrimo metu buvo apklausti 1007 respondentai.

1.6 Atranka

Tyrime naudotas *daugiapakopės stratifikuotos tikimybinės atrankos* metodas. Šis atrankos metodas užtikrina duomenų reprezentatyvumą, t. y. kiekvienas šalies namų ūkis turi vienodas galimybes būti apklaustu ir atrankinė visuma pagal tikslinius kriterijus atitinka generalinę visumą.

Tyrimo rezultatai reprezentuoja šalies gyventojų nuo 18 iki 75 metų nuomones ir vertinimus.

1.7 Statistinė duomenų paklaida

Atrankiniuose kiekybiniuose tyrimuose visada išlieka statistinės paklaidos tikimybė, į kurią būtina atsižvelgti interpretuojant duomenis. Esant 1000 respondentų imčiai bendrųjų duomenų pasiskirstymų maksimali galima paklaida 3,1%. Pvz.: Jeigu apklausus 1000 respondentų gavome, kad 53,1% apklaustųjų pažįsta bent vieną neįgalų asmenį dirbantį atviroje darbo rinkoje, tai yra 95 proc. tikimybė, kad tikroji reikšmė yra tarp 50,0 ir 56,2 proc.

Įverčio tikslumas mažėja, mažėjant analizuojamų atsakymų skaičiui. Toliau pateikiama lentelė padedanti įvertinti statistinę paklaidą.

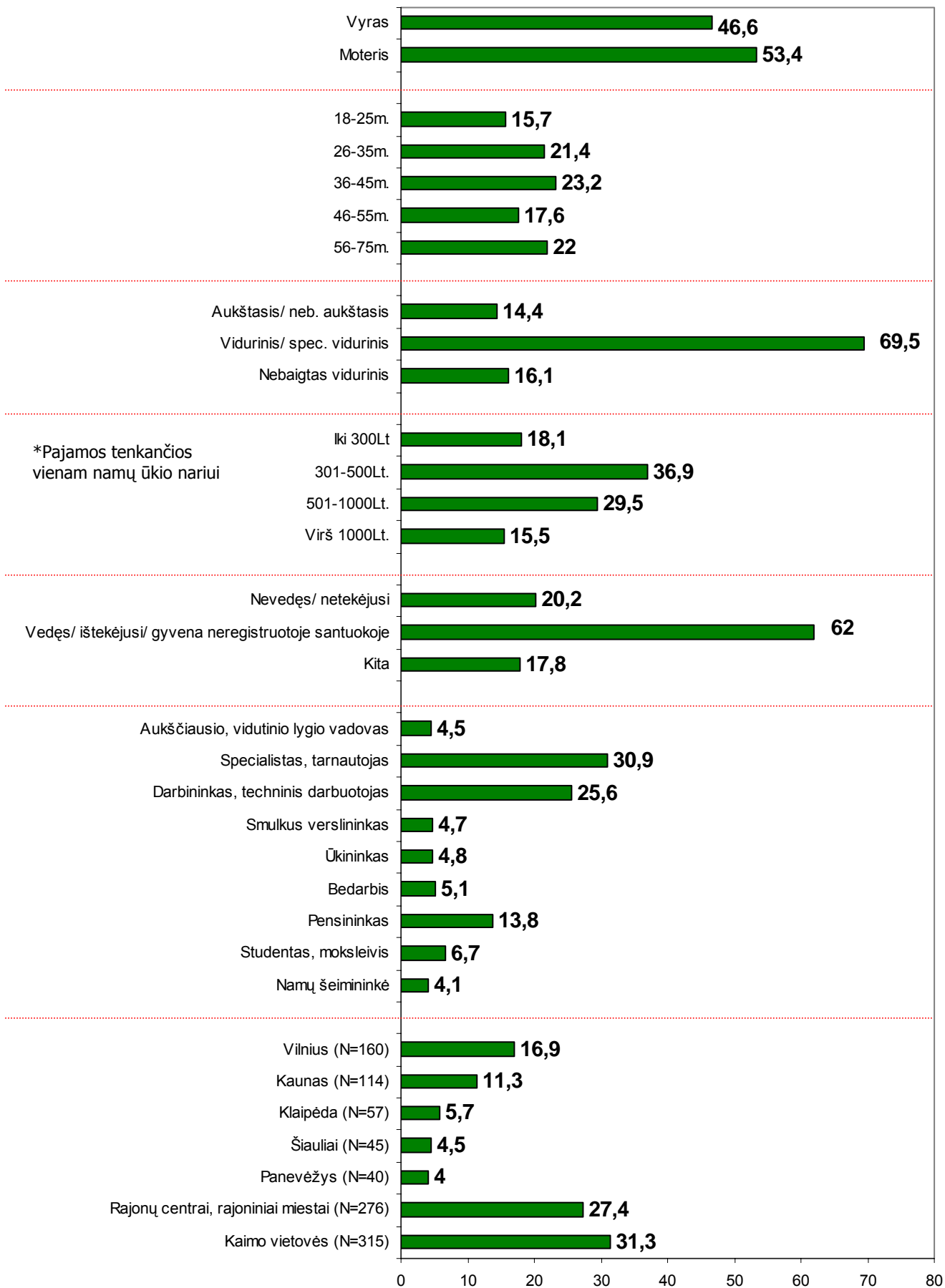
	%	%	%	%	%	%	%	%	%
	3	5	10	15	20	25	30	40	50
	97	95	90	85	80	75	70	60	50
N									
50	5.5	6.0	8.3	9.9	11.1	12.0	12.7	13.6	13.9
75	4.9	4.9	6.8	8.1	9.1	9.8	10.4	11.1	11.3
100	3.4	4.4	6.0	7.1	8.0	8.7	9.2	9.8	10.0
200	2.4	3.1	4.2	5.0	5.7	6.1	6.5	6.9	7.1
300	2.0	2.5	3.5	4.1	4.6	5.0	5.3	5.7	5.8
400	1.7	2.2	3.0	3.6	4.1	4.3	4.6	4.9	5.0
500	1.5	1.9	2.7	3.2	3.6	3.9	4.1	4.4	4.5
700	1.2	1.6	2.2	2.6	3.0	3.2	3.4	3.6	3.7
1000	1.1	1.4	1.9	2.3	2.5	2.7	2.9	3.1	3.1

1.8 Duomenų analizė

Duomenų analizė buvo atliekama, naudojant SPSS/PC programinę įrangą.

Ataskaitoje pateikiami bendrieji atsakymų pasiskirstymai (dažniai, procentai), pasiskirstymai pagal socialines-demografines charakteristikas bei kitus tikslinius parametrus.

1.9 Respondentų socialinės-demografinės charakteristikos



II. TYRIMO REZULTATAI

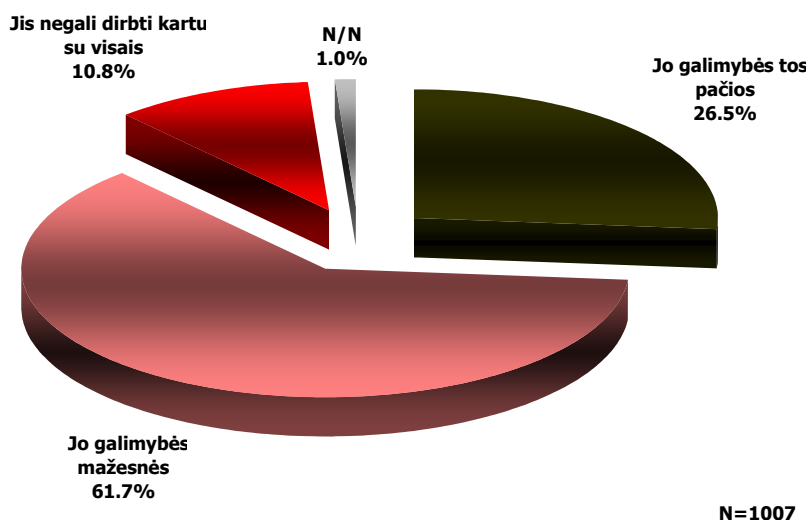
➤ Nuostatos dėl neįgaliųjų profesinių galimybių

Didžioji dalis apklaustų Lietuvos gyventojų mano, kad neįgalaus asmens galimybės dirbti apmokamą darbą kartu su visais yra mažesnės (62 proc., lentelė 1, Pav.1).

Visgi daugiau nei ketvirtadalis (27 proc.) teigė, jog neįgalieji turi tokias pačias galimybes kaip ir kiti žmonės. Dar 11 proc. nurodė manantys, kad apskritai neįgalieji negali dirbti kartu su visais.

Neįgalaus žmogaus galimybes mažesnėmis dažniau įvardijo 26-35 m. amžiaus, nevedę respondentai, žemiausių pajamų atstovai, ūkininkai, kaimo gyventviečių atstovai, nepažįstantieji dirbančių neįgaliųjų.

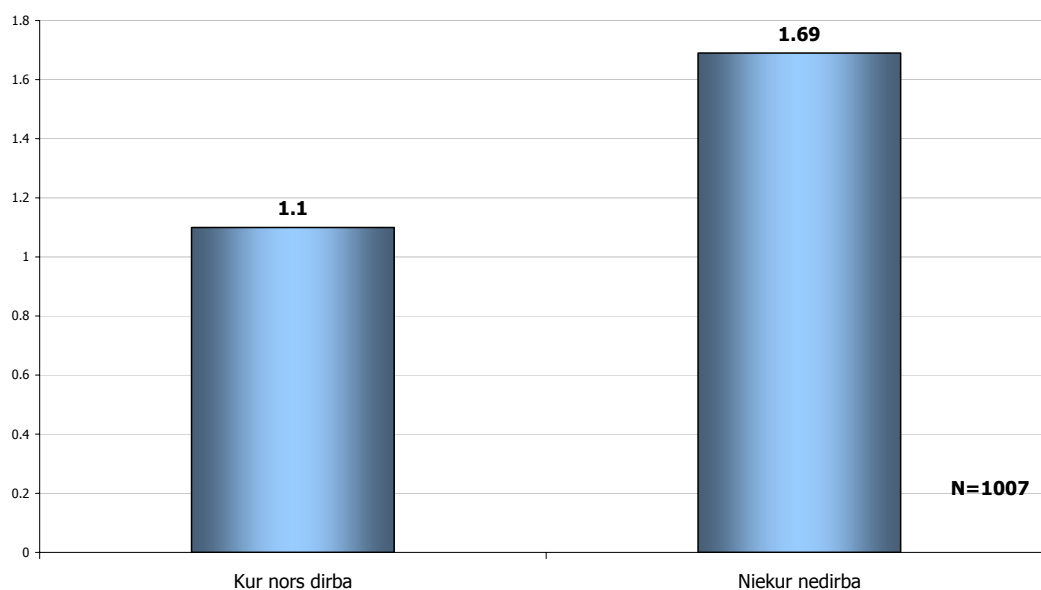
Pav.1 **Kaip Jūs apskritai vertinate neįgalaus asmens galimybes dirbti apmokamą darbą kartu su visais? (proc.)**



➤ Vidutinis pažįstamų dirbančių/ nedirbančių neįgaliųjų skaičius

Tyrimo dalyviai nurodė pažįstantys vidutiniškai vieną dirbantį neįgalųjį (vidurkis=1,10; lentelė 2, Pav.2) bei apytiksliai du nedirbančius (vidurkis=1,69).

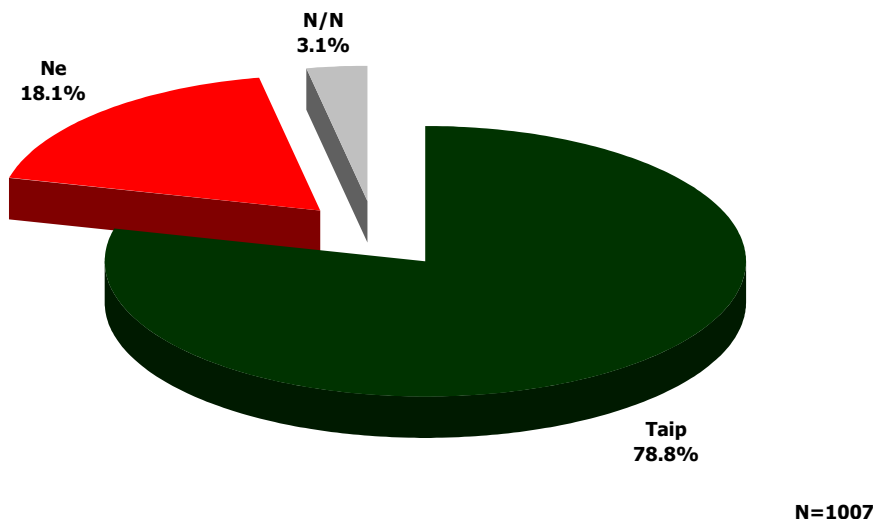
Pav.2 **Kiek Jūs asmeniškai pažįstate darbingo amžiaus neįgaliųjų, kurie... (vidurkiai)**



➤ Nuostatos dėl neįgaliųjų galimybių atviroje darbo rinkoje

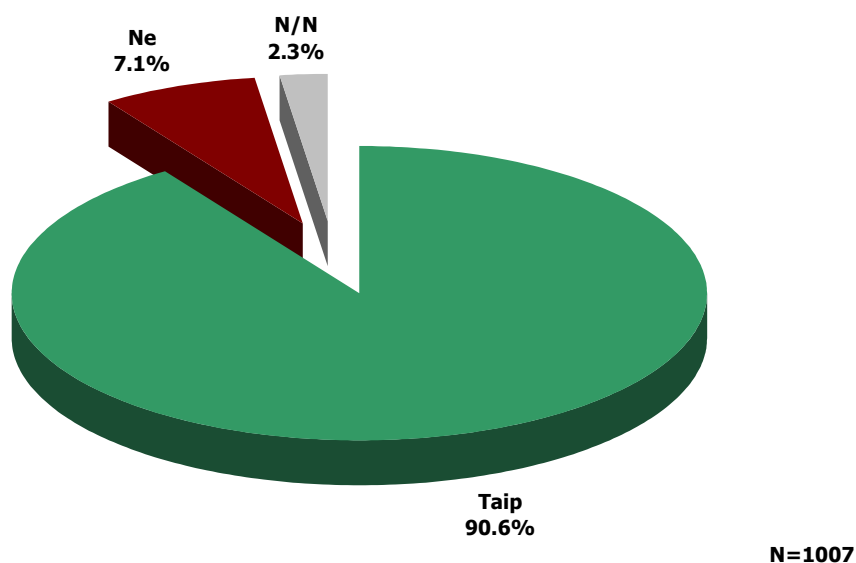
Dauguma apklaustų šalies gyventojų sutinka, kad reikėtų labiau skatinti neįgaliuosius įsitraukti į bendrą darbo rinką, ne tik specialias darbo įstaigas (lentelė 3, Pav.3). 18 proc. teigė, jog to nereikėtų daryti. Teigiamai neįgaliųjų įtraukimo į atvirą darbo rinką atžvilgiu dažniau nusiteikę respondentai iki 56m. amžiaus, turintieji aukštąjį išsimokslinimą, aukščiausių pajamų atstovai, didžiųjų miestų gyventojai.

Pav.3 **Ar reikia skatinti neįgaliuosius dirbti atviroje (bendroje) darbo rinkoje, o ne specialiose darbo įstaigose? (proc.)**



Didžioji dalis respondentų pripažino, jog neįgaliesiems, norintiems užsiimti savo verslu ar kurti įmones, būtina suteikti paramą/ sudaryti palankias sąlygas (91 proc., lentelė 4, Pav.4). Tai dažniau aukščiausių pajamų atstovai, pažįstantys tiek dirbančių, tiek nedirbančių neįgaliųjų.

Pav.4 **Ar reikalinga teikti paramą ir sudaryti specialias sąlygas neįgaliesiems, norintiems užsiimti savo verslu ar kurti įmones? (proc.)**

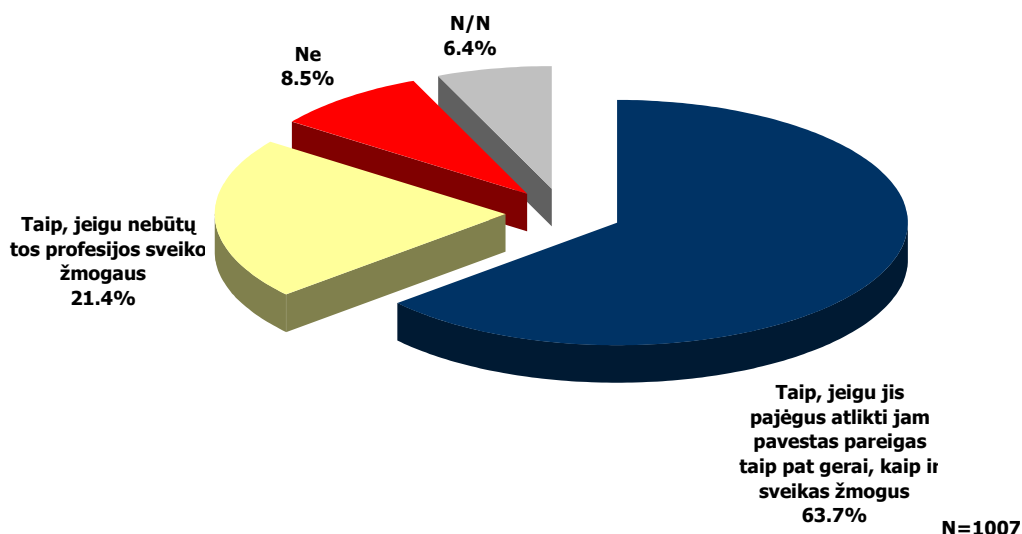


➤ **Asmeninės nuostatos dėl neįgalių darbuotojų priėmimo**

Tu trečdaliai tyrimo dalyvių išsakė teigiamas nuostatas dėl neįgaliųjų priėmimo į darbą su sąlyga, jei jie pavestas pareigas atliktų taip pat gerai, kaip ir sveikas žmogus (64 proc., lentelė 5, Pav.5). Dar 21 proc. sutiktų samdyti tokį darbuotoją, jei nerastų tokios profesijos sveiko žmogaus. Neigiamas nuostatas išreiškė 9 proc. apklaustų šalies gyventojų.

Dažniau teigiamai nusiteikę (*priimtų į darbą, jei pavestos pareigos būtų atliekamos taip pat gerai, kaip sveiko žmogaus*) vyresni nei 36m. amžiaus apklaustieji, pažįstantieji tiek dirbančių, tiek nedirbančių neįgaliųjų.

Pav.5 **Jeigu būtumėte (arba esate) darbdavys, ar priimtumėte dirbti neįgalų asmenį? (proc.)**



Lentelė 1

Kaip Jūs apskritai vertinate neįgalus asmens galimybes dirbti apmokamą darbą kartu su visais? (dažn./ proc.)		
Jo galimybės tos pačios	Count %	267 26.5%
Jo galimybės mažesnės	Count %	621 61.7%
Jis negali dirbti kartu su visais	Count %	109 10.8%
N/N	Count %	10 1.0%
Total	Count %	1,007 100.0%

Lentelė 1.1

			Lytis		Amžius					Total
			Vyras	Moteris	18-25m.	26-35m.	36-45m.	46-55m.	56-65m.	
Kaip Jūs apskritai vertinate neįgalus asmens galimybes dirbti apmokamą darbą kartu su visais?	Jo galimybės tos pačios	Count %	125 26.7%	142 26.4%	44 27.8%	42 19.4%	66 28.2%	54 30.5%	61 27.5%	267 26.5%
	Jo galimybės mažesnės	Count %	278 59.3%	343 63.8%	94 59.5%	152 70.4%	140 59.8%	99 55.9%	136 61.3%	621 61.7%
	Jis negali dirbti kartu su visais	Count %	60 12.8%	49 9.1%	15 9.5%	21 9.7%	27 11.5%	22 12.4%	24 10.8%	109 10.8%
	N/N	Count %	6 1.3%	4 0.7%	5 3.2%	1 0.5%	1 0.4%	2 1.1%	1 0.5%	10 1.0%
Total		Count %	469 100.0%	538 100.0%	158 100.0%	216 100.0%	234 100.0%	177 100.0%	222 100.0%	1,007 100.0%

Lentelė 1.2

			Išsimokslinimas			Pajamos, tenkančios vienam namų ūkio nariui per mėnesį				Total
			Aukštasis/ neb. aukštasis	Aukštesnysis/ vidurinis/ spec. vidurinis	Nebaigtas vidurinis	Iki 300Lt.	301-500Lt.	501 - 1000Lt.	Virš 1000Lt.	
Kaip Jūs apskritai vertinate neįgalaus asmens galimybes dirbti apmokamą darbą kartu su visais?	Jo galimybės tos pačios	Count %	39 26.9%	182 26.0%	46 28.4%	40 22.0%	106 28.5%	74 24.9%	47 30.1%	267 26.5%
	Jo galimybės mažesnės	Count %	89 61.4%	434 62.0%	98 60.5%	128 70.3%	211 56.7%	192 64.6%	90 57.7%	621 61.7%
	Jis negali dirbti kartu su visais	Count %	14 9.7%	77 11.0%	18 11.1%	13 7.1%	49 13.2%	29 9.8%	18 11.5%	109 10.8%
	N/N	Count %	3 2.1%	7 1.0%		1 0.5%	6 1.6%	2 0.7%	1 0.6%	10 1.0%
Total		Count %	145 100.0%	700 100.0%	162 100.0%	182 100.0%	372 100.0%	297 100.0%	156 100.0%	1,007 100.0%

Lentelė 1.3

			Pagrindinis užsiėmimas								Total	
			Aukščiausio, vidutinio lygio vadovas	Specialistas, tarnautojas	Darbininkas, techninis darbuotojas	Smulkus verslininkas	Ūkininkas	Bedarbis	Pensininkas	Studentas, moksleivis		Namų šeimininkė
Kaip Jūs apskritai vertinate neįgalaus asmens galimybes dirbti apmokamą darbą kartu su visais?	Jo galimybės tos pačios	Count %	12 26.7%	77 24.8%	70 27.1%	13 27.7%	11 22.9%	12 23.5%	40 28.8%	21 31.3%	11 26.8%	267 26.5%
	Jo galimybės mažesnės	Count %	27 60.0%	191 61.4%	161 62.4%	27 57.4%	33 68.8%	33 64.7%	86 61.9%	36 53.7%	27 65.9%	621 61.7%
	Jis negali dirbti kartu su visais	Count %	6 13.3%	39 12.5%	26 10.1%	7 14.9%	4 8.3%	5 9.8%	13 9.4%	7 10.4%	2 4.9%	109 10.8%
	N/N	Count %		4 1.3%	1 0.4%			1 2.0%		3 4.5%	1 2.4%	10 1.0%
Total		Count %	45 100.0%	311 100.0%	258 100.0%	47 100.0%	48 100.0%	51 100.0%	139 100.0%	67 100.0%	41 100.0%	1,007 100.0%

Lentelė 1.4

			Šeimyninė padėtis			Gyvenamoji vieta			Total
			Nevedęs/ netekėjusi	Vedęs/ištekėjusi, gyvena neregistruotoje santuokoje	Kita	Didieji miestai	Rajonų centrai/ rajoniniai miestai	Kaimo gyvenvietės	
Kaip Jūs apskritai vertinate neįgalaus asmens galimybės dirbti apmokamą darbą kartu su visais?	Jo galimybės tos pačios	Count %	46 22.7%	177 28.5%	43 24.0%	108 26.0%	77 27.9%	82 26.0%	267 26.5%
	Jo galimybės mažesnės	Count %	129 63.5%	371 59.6%	119 66.5%	246 59.1%	170 61.6%	205 65.1%	621 61.7%
	Jis negali dirbti kartu su visais	Count %	25 12.3%	68 10.9%	16 8.9%	56 13.5%	29 10.5%	24 7.6%	109 10.8%
	N/N	Count %	3 1.5%	6 1.0%	1 0.6%	6 1.4%		4 1.3%	10 1.0%
Total		Count %	203 100.0%	622 100.0%	179 100.0%	416 100.0%	276 100.0%	315 100.0%	1,007 100.0%

Lentelė 1.5

			Kiek Jūs asmeniškai pažįstate darbingo amžiaus neįgaliųjų, kurie kur nors dirba?		Kiek Jūs asmeniškai pažįstate darbingo amžiaus neįgaliųjų, kurie niekur nedirba?		Total
			Nepažįsta nei vieno	Pažįsta bent vieną ir daugiau	Nepažįsta nei vieno	Pažįsta daugiau nei vieną ir daugiau	
Kaip Jūs apskritai vertinate neįgalaus asmens galimybės dirbti apmokamą darbą kartu su visais?	Jo galimybės tos pačios	Count %	122 19.9%	145 36.7%	147 25.7%	120 27.6%	267 26.5%
	Jo galimybės mažesnės	Count %	397 64.9%	224 56.7%	347 60.7%	274 63.0%	621 61.7%
	Jis negali dirbti kartu su visais	Count %	83 13.6%	26 6.6%	73 12.8%	36 8.3%	109 10.8%
	N/N	Count %	10 1.6%		5 0.9%	5 1.1%	10 1.0%
Total		Count %	612 100.0%	395 100.0%	572 100.0%	435 100.0%	1,007 100.0%

Lentelė 2

Kiek Jūs asmeniškai pažįstate darbingo amžiaus neįgaliųjų, kurie... (vidurkiai)	
Kiek Jūs asmeniškai pažįstate darbingo amžiaus neįgaliųjų, kurie kur nors dirba?	1.10
Kiek Jūs asmeniškai pažįstate darbingo amžiaus neįgaliųjų, kurie niekur nedirba	1.69

Lentelė 2.1

	Lytis		Amžius					Total
	Vyras	Moteris	18-25m.	26-35m.	36-45m.	46-55m.	56-65m.	
Kiek Jūs asmeniškai pažįstate darbingo amžiaus neįgaliųjų, kurie kur nors dirba?	1.19	1.02	0.83	0.98	1.13	1.59	0.94	1.10
Kiek Jūs asmeniškai pažįstate darbingo amžiaus neįgaliųjų, kurie niekur nedirba	1.75	1.64	1.14	1.38	1.61	2.32	1.93	1.69

Lentelė 2.2

	Išsimokslinimas			Pajamos				Total
	Aukštasis/ neb. aukštasis	Aukštesnysis/ vidurinis/ spec. vidurinis	Nebaigtas vidurinis	Iki 300Lt.	301-500Lt.	501 - 1000Lt.	Virš 1000Lt.	
Kiek Jūs asmeniškai pažįstate darbingo amžiaus neįgaliųjų, kurie kur nors dirba?	0.88	1.15	1.02	0.83	1.22	0.94	1.39	1.10
Kiek Jūs asmeniškai pažįstate darbingo amžiaus neįgaliųjų, kurie niekur nedirba	1.57	1.75	1.56	1.43	1.83	1.44	2.16	1.69

Lentelė 2.3

	Pagrindinis užsiėmimas									Total
	Aukščiausio, vidutinio lygio vadovas	Specialistas, tarnautojas	Darbininkas, techninis darbuotojas	Smulkus verslininkas	Ūkininkas	Bedarbis	Pensininkas	Studentas, moksleivis	Namų šeimininkė	
Kiek Jūs asmeniškai pažįstate darbingo amžiaus neįgaliųjų, kurie kur nors dirba?	0.80	0.96	1.46	0.98	1.31	0.94	0.83	0.92	1.48	1.10
Kiek Jūs asmeniškai pažįstate darbingo amžiaus neįgaliųjų, kurie niekur nedirba	1.16	1.46	2.00	1.66	1.71	1.38	1.88	1.05	2.85	1.69

Lentelė 2.4

	Šeimyninė padėtis			Gyvenamoji vieta			Total
	Nevedęs/ netekėjusi	Vedęs/ištekėjusi, gyvena neregistruotoje santuokoje	Kita	Didieji miestai	Rajonų centrai/ rajoniniai miestai	Kaimo gyvenvietės	
Kiek Jūs asmeniškai pažįstate darbingo amžiaus neįgaliųjų, kurie kur nors dirba?	0.73	1.26	0.93	1.11	1.21	0.99	1.10
Kiek Jūs asmeniškai pažįstate darbingo amžiaus neįgaliųjų, kurie niekur nedirba	1.15	1.75	2.10	1.74	1.74	1.59	1.69

Lentelė 3

Ar reikia skatinti neįgaliuosius dirbti atviroje (bendroje) darbo rinkoje, o ne specialiose darbo įstaigose? (dažn./ proc.)			
	Taip	Count %	794 78.8%
	Ne	Count %	182 18.1%
	N/N	Count %	31 3.1%
Total		Count %	1,007 100.0%

Lentelė 3.1

			Lytis		Amžius					Total
			Vyras	Moteris	18-25m.	26-35m.	36-45m.	46-55m.	56-65m.	
Ar reikia skatinti neįgaliuosius dirbti atviroje (bendroje) darbo rinkoje, o ne specialiose darbo įstaigose?	Taip	Count %	365 77.8%	429 79.7%	125 79.1%	175 81.0%	185 79.1%	145 81.9%	164 73.9%	794 78.8%
	Ne	Count %	88 18.8%	94 17.5%	28 17.7%	34 15.7%	43 18.4%	26 14.7%	51 23.0%	182 18.1%
	N/N	Count %	16 3.4%	15 2.8%	5 3.2%	7 3.2%	6 2.6%	6 3.4%	7 3.2%	31 3.1%
Total		Count %	469 100.0%	538 100.0%	158 100.0%	216 100.0%	234 100.0%	177 100.0%	222 100.0%	1,007 100.0%

Lentelė 3.2

			Išsimokslinimas			Pajamos, tenkančios vienam namų ūkio nariui per mėnesį				Total
			Aukštasis/ neb. aukštasis	Aukštesnysis/ vidurinis/ spec. vidurinis	Nebaigtas vidurinis	Iki 300Lt.	301-500Lt.	501 - 1000Lt.	Virš 1000Lt.	
Ar reikia skatinti neįgaliuosius dirbti atviroje (bendroje) darbo rinkoje, o ne specialiose darbo įstaigose?	Taip	Count %	120 82.8%	551 78.7%	123 75.9%	142 78.0%	283 76.1%	239 80.5%	130 83.3%	794 78.8%
	Ne	Count %	19 13.1%	129 18.4%	34 21.0%	37 20.3%	75 20.2%	49 16.5%	21 13.5%	182 18.1%
	N/N	Count %	6 4.1%	20 2.9%	5 3.1%	3 1.6%	14 3.8%	9 3.0%	5 3.2%	31 3.1%
Total		Count %	145 100.0%	700 100.0%	162 100.0%	182 100.0%	372 100.0%	297 100.0%	156 100.0%	1,007 100.0%

Lentelė 3.3

			Pagrindinis užsiėmimas								Total	
			Aukščiausio, vidutinio lygio vadovas	Specialistas, tarnautojas	Darbininkas, techninis darbuotojas	Smulkus verslininkas	Ūkininkas	Bedarbis	Pensininkas	Studentas, moksleivis		Namų šeimininkė
Ar reikia skatinti neįgaliuosius dirbti atviroje (bendroje) darbo rinkoje, o ne specialiose darbo įstaigose?	Taip	Count %	36 80.0%	249 80.1%	205 79.5%	39 83.0%	32 66.7%	41 80.4%	104 74.8%	55 82.1%	33 80.5%	794 78.8%
	Ne	Count %	9 20.0%	52 16.7%	43 16.7%	7 14.9%	15 31.3%	9 17.6%	31 22.3%	10 14.9%	6 14.6%	182 18.1%
	N/N	Count %		10 3.2%	10 3.9%	1 2.1%	1 2.1%	1 2.0%	4 2.9%	2 3.0%	2 4.9%	31 3.1%
Total		Count %	45 100.0%	311 100.0%	258 100.0%	47 100.0%	48 100.0%	51 100.0%	139 100.0%	67 100.0%	41 100.0%	1,007 100.0%

Lentelė 3.4

			Šeimyninė padėtis			Gyvenamoji vieta			Total
			Nevedęs/netekėjusi	Vedęs/ištekėjusi, gyvena neregistruotoje santuokoje	Kita	Didieji miestai	Rajonų centrai/rajoniniai miestai	Kaimo gyvenvietės	
Ar reikia skatinti neįgaliuosius dirbti atviroje (bendroje) darbo rinkoje, o ne specialiose darbo įstaigose?	Taip	Count %	166 81.8%	483 77.7%	143 79.9%	345 82.9%	209 75.7%	240 76.2%	794 78.8%
	Ne	Count %	33 16.3%	120 19.3%	29 16.2%	58 13.9%	58 21.0%	66 21.0%	182 18.1%
	N/N	Count %	4 2.0%	19 3.1%	7 3.9%	13 3.1%	9 3.3%	9 2.9%	31 3.1%
Total		Count %	203 100.0%	622 100.0%	179 100.0%	416 100.0%	276 100.0%	315 100.0%	1,007 100.0%

Lentelė 3.5

			Kiek Jūs asmeniškai pažįstate darbingo amžiaus neįgaliųjų, kurie kur nors dirba?		Kiek Jūs asmeniškai pažįstate darbingo amžiaus neįgaliųjų, kurie niekur nedirba?		Total
			Nepažįsta nei vieno	Pažįsta bent vieną ir daugiau	Nepažįsta nei vieno	Pažįsta daugiau nei vieną ir daugiau	
Ar reikia skatinti neįgaliuosius dirbti atviroje (bendroje) darbo rinkoje, o ne specialiose darbo įstaigose?	Taip	Count %	465 76.0%	329 83.3%	446 78.0%	348 80.0%	794 78.8%
	Ne	Count %	124 20.3%	58 14.7%	106 18.5%	76 17.5%	182 18.1%
	N/N	Count %	23 3.8%	8 2.0%	20 3.5%	11 2.5%	31 3.1%
Total		Count %	612 100.0%	395 100.0%	572 100.0%	435 100.0%	1,007 100.0%

Lentelė 4

Ar reikalinga teikti paramą ir sudaryti specialias sąlygas neįgaliesiems, norintiems užsiimti savo verslu ar kurti įmones? (dažn./ proc.)			
	Taip	Count %	913 90.7%
	Ne	Count %	71 7.1%
	N/N	Count %	23 2.3%
Total		Count %	1,007 100.0%

Lentelė 4.1

			Lytis		Amžius					Total
			Vyras	Moteris	18-25m.	26-35m.	36-45m.	46-55m.	56-65m.	
Ar reikalinga teikti paramą ir sudaryti specialias sąlygas neįgaliesiems, norintiems užsiimti savo verslu ar kurti įmones?	Taip	Count %	422 90.0%	491 91.3%	139 88.0%	201 93.1%	210 89.7%	161 91.0%	202 91.0%	913 90.7%
	Ne	Count %	38 8.1%	33 6.1%	11 7.0%	11 5.1%	19 8.1%	13 7.3%	17 7.7%	71 7.1%
	N/N	Count %	9 1.9%	14 2.6%	8 5.1%	4 1.9%	5 2.1%	3 1.7%	3 1.4%	23 2.3%
Total		Count %	469 100.0%	538 100.0%	158 100.0%	216 100.0%	234 100.0%	177 100.0%	222 100.0%	1,007 100.0%

Lentelė 4.2

			Išsimokslinimas			Pajamos, tenkančios vienam namų ūkio nariui per mėnesį				Total
			Aukštasis/ neb. aukštasis	Aukštesnysis/ vidurinis/ spec. vidurinis	Nebaigtas vidurinis	Iki 300Lt.	301-500Lt.	501 - 1000Lt.	Virš 1000Lt.	
Ar reikalinga teikti paramą ir sudaryti specialias sąlygas neįgaliesiems, norintiems užsiimti savo verslu ar kurti įmones?	Taip	Count %	134 92.4%	627 89.6%	152 93.8%	165 90.7%	335 90.1%	267 89.9%	146 93.6%	913 90.7%
	Ne	Count %	8 5.5%	54 7.7%	9 5.6%	14 7.7%	26 7.0%	23 7.7%	8 5.1%	71 7.1%
	N/N	Count %	3 2.1%	19 2.7%	1 0.6%	3 1.6%	11 3.0%	7 2.4%	2 1.3%	23 2.3%
Total		Count %	145 100.0%	700 100.0%	162 100.0%	182 100.0%	372 100.0%	297 100.0%	156 100.0%	1,007 100.0%

Lentelė 4.3

			Pagrindinis užsiėmimas								Total	
			Aukščiausio, vidutinio lygio vadovas	Specialistas, tarnautojas	Darbininkas, techninis darbuotojas	Smulkus verslininkas	Ūkininkas	Bedarbis	Pensininkas	Studentas, moksleivis		Namų šeimininkė
Ar reikalinga teikti paramą ir sudaryti specialias sąlygas neįgaliesiems, norintiems užsiimti savo verslu ar kurti įmones?	Taip	Count %	41 91.1%	286 92.0%	228 88.4%	43 91.5%	46 95.8%	43 84.3%	126 90.6%	62 92.5%	38 92.7%	913 90.7%
	Ne	Count %	4 8.9%	18 5.8%	19 7.4%	4 8.5%	2 4.2%	8 15.7%	13 9.4%	2 3.0%	1 2.4%	71 7.1%
	N/N	Count %		7 2.3%	11 4.3%					3 4.5%	2 4.9%	23 2.3%
Total		Count %	45 100.0%	311 100.0%	258 100.0%	47 100.0%	48 100.0%	51 100.0%	139 100.0%	67 100.0%	41 100.0%	1,007 100.0%

Lentelė 4.4

			Šeimyninė padėtis			Gyvenamoji vieta			Total
			Nevedęs/netekėjusi	Vedęs/ištekėjusi, gyvena neregistruotoje santuokoje	Kita	Didieji miestai	Rajonų centrai/rajoniniai miestai	Kaimo gyvenvietės	
Ar reikalinga teikti paramą ir sudaryti specialias sąlygas neįgaliesiems, norintiems užsiimti savo verslu ar kurti įmones?	Taip	Count %	185 91.1%	560 90.0%	165 92.2%	387 93.0%	238 86.2%	288 91.4%	913 90.7%
	Ne	Count %	12 5.9%	49 7.9%	10 5.6%	20 4.8%	32 11.6%	19 6.0%	71 7.1%
	N/N	Count %	6 3.0%	13 2.1%	4 2.2%	9 2.2%	6 2.2%	8 2.5%	23 2.3%
Total		Count %	203 100.0%	622 100.0%	179 100.0%	416 100.0%	276 100.0%	315 100.0%	1,007 100.0%

Lentelė 4.5

			Kiek Jūs asmeniškai pažįstate darbingo amžiaus neįgaliųjų, kurie kur nors dirba?		Kiek Jūs asmeniškai pažįstate darbingo amžiaus neįgaliųjų, kurie niekur nedirba?		Total
			Nepažįsta nei vieno	Pažįsta bent vieną ir daugiau	Nepažįsta nei vieno	Pažįsta daugiau nei vieną ir daugiau	
Ar reikalinga teikti paramą ir sudaryti specialias sąlygas neįgaliesiems, norintiems užsiimti savo verslu ar kurti įmones?	Taip	Count %	545 89.1%	368 93.2%	508 88.8%	405 93.1%	913 90.7%
	Ne	Count %	52 8.5%	19 4.8%	47 8.2%	24 5.5%	71 7.1%
	N/N	Count %	15 2.5%	8 2.0%	17 3.0%	6 1.4%	23 2.3%
Total		Count %	612 100.0%	395 100.0%	572 100.0%	435 100.0%	1,007 100.0%

Lentelė 5

Jeigu būtumėte (arba esate) darbdavys, ar priimtumėte dirbti neįgalų asmenį? (dažn./ proc.)			
	Taip, jeigu jis pajėgus atlikti jam pavestas pareigas taip pat gerai, kaip ir sveikas žmogus	Count %	642 63.8%
	Taip, jeigu nebūtų tos profesijos sveiko žmogaus	Count %	215 21.4%
	Ne	Count %	86 8.5%
	N/N	Count %	64 6.4%
Total		Count %	1,007 100.0%

Lentelė 5.1

			Lytis		Amžius					Total
			Vyras	Moteris	18-25m.	26-35m.	36-45m.	46-55m.	56-65m.	
Jeigu būtumėte (arba esate) darbdavys, ar priimtumėte dirbti neįgalų asmenį?	Taip, jeigu jis pajėgus atlikti jam pavestas pareigas taip pat gerai, kaip ir sveikas žmogus	Count %	294 62.7%	348 64.7%	89 56.3%	124 57.4%	154 65.8%	123 69.5%	152 68.5%	642 63.8%
	Taip, jeigu nebūtų tos profesijos sveiko žmogaus	Count %	99 21.1%	116 21.6%	43 27.2%	56 25.9%	50 21.4%	27 15.3%	39 17.6%	215 21.4%
	Ne	Count %	46 9.8%	40 7.4%	14 8.9%	18 8.3%	19 8.1%	13 7.3%	22 9.9%	86 8.5%
	N/N	Count %	30 6.4%	34 6.3%	12 7.6%	18 8.3%	11 4.7%	14 7.9%	9 4.1%	64 6.4%
Total		Count %	469 100.0%	538 100.0%	158 100.0%	216 100.0%	234 100.0%	177 100.0%	222 100.0%	1,007 100.0%

Lentelė 5.2

			Išsimokslinimas			Pajamos, tenkančios vienam namų ūkio nariui per mėnesį				Total
			Aukštasis/ neb. aukštasis	Aukštesnysis/ vidurinis/ spec. vidurinis	Nebaigtas vidurinis	Iki 300Lt.	301-500Lt.	501 - 1000Lt.	Virš 1000Lt.	
Jeigu būtumėte (arba esate) darbdavys, ar priimtumėte dirbti neįgalų asmenį?	Taip, jeigu jis pajėgus atlikti jam pavestas pareigas taip pat gerai, kaip ir sveikas žmogus	Count %	90 62.1%	439 62.7%	113 69.8%	112 61.5%	242 65.1%	189 63.6%	99 63.5%	642 63.8%
	Taip, jeigu nebūtų tos profesijos sveiko žmogaus	Count %	32 22.1%	155 22.1%	28 17.3%	46 25.3%	64 17.2%	68 22.9%	37 23.7%	215 21.4%
	Ne	Count %	12 8.3%	63 9.0%	11 6.8%	14 7.7%	42 11.3%	20 6.7%	10 6.4%	86 8.5%
	N/N	Count %	11 7.6%	43 6.1%	10 6.2%	10 5.5%	24 6.5%	20 6.7%	10 6.4%	64 6.4%
Total		Count %	145 100.0%	700 100.0%	162 100.0%	182 100.0%	372 100.0%	297 100.0%	156 100.0%	1,007 100.0%

Lentelė 5.3

			Pagrindinis užsiėmimas								Total	
			Aukščiausio, vidutinio lygio vadovas	Specialistas, tarnautojas	Darbininkas, techninis darbuotojas	Smulkus verslininkas	Ūkininkas	Bedarbis	Pensininkas	Studentas, moksleivis		Namų šeimininkė
Jeigu būtumėte (arba esate) darbdavys, ar priimtumėte dirbti neįgalų asmenį?	Taip, jeigu jis pajėgus atlikti jam pavestas pareigas taip pat gerai, kaip ir sveikas žmogus	Count %	24 53.3%	192 61.7%	158 61.2%	33 70.2%	31 64.6%	30 58.8%	104 74.8%	41 61.2%	29 70.7%	642 63.8%
	Taip, jeigu nebūtų tos profesijos sveiko žmogaus	Count %	14 31.1%	70 22.5%	52 20.2%	8 17.0%	10 20.8%	13 25.5%	20 14.4%	20 29.9%	8 19.5%	215 21.4%
	Ne	Count %	5 11.1%	24 7.7%	29 11.2%	3 6.4%	6 12.5%	5 9.8%	11 7.9%	2 3.0%	1 2.4%	86 8.5%
	N/N	Count %	2 4.4%	25 8.0%	19 7.4%	3 6.4%	1 2.1%	3 5.9%	4 2.9%	4 6.0%	3 7.3%	64 6.4%
Total		Count	45	311	258	47	48	51	139	67	41	1,007

	%	100.0%	100.0%	100.0%	100.0%	100.0%	100.0%	100.0%	100.0%	100.0%	100.0%	100.0%
--	---	--------	--------	--------	--------	--------	--------	--------	--------	--------	--------	--------

Lentelė 5.4

			Šeimyninė padėtis			Gyvenamoji vieta			Total
			Nevedęs/ netekėjusi	Vedęs/ištekėjusi, gyvena neregistruotoje santuokoje	Kita	Didieji miestai	Rajonų centrai/ rajoniniai miestai	Kaimo gyvenvietės	
Jeigu būtumėte (arba esate) darbdavys, ar priištumėte dirbti neįgalų asmenį?	Taip, jeigu jis pajėgus atlikti jam pavestas pareigas taip pat gerai, kaip ir sveikas žmogus	Count %	118 58.1%	390 62.7%	131 73.2%	264 63.5%	167 60.5%	211 67.0%	642 63.8%
	Taip, jeigu nebūtų tos profesijos sveiko žmogaus	Count %	52 25.6%	138 22.2%	25 14.0%	92 22.1%	69 25.0%	54 17.1%	215 21.4%
	Ne	Count %	17 8.4%	57 9.2%	12 6.7%	34 8.2%	27 9.8%	25 7.9%	86 8.5%
	N/N	Count %	16 7.9%	37 5.9%	11 6.1%	26 6.3%	13 4.7%	25 7.9%	64 6.4%
Total		Count %	203 100.0%	622 100.0%	179 100.0%	416 100.0%	276 100.0%	315 100.0%	1,007 100.0%

Lentelė 5.5

			Kiek Jūs asmeniškai pažįstate darbingo amžiaus neįgaliųjų, kurie kur nors dirba?		Kiek Jūs asmeniškai pažįstate darbingo amžiaus neįgaliųjų, kurie niekur nedirba?		Total
			Nepažįsta nei vieno	Pažįsta bent vieną ir daugiau	Nepažįsta nei vieno	Pažįsta daugiau nei vieną ir daugiau	
Jeigu būtumėte (arba esate) darbdavys, ar priištumėte dirbti neįgalų asmenį?	Taip, jeigu jis pajėgus atlikti jam pavestas pareigas taip pat gerai, kaip ir sveikas žmogus	Count %	320 52.3%	322 81.5%	322 56.3%	320 73.6%	642 63.8%
	Taip, jeigu nebūtų tos profesijos sveiko žmogaus	Count %	174 28.4%	41 10.4%	137 24.0%	78 17.9%	215 21.4%
	Ne	Count %	68 11.1%	18 4.6%	60 10.5%	26 6.0%	86 8.5%
	N/N	Count %	50 8.2%	14 3.5%	53 9.3%	11 2.5%	64 6.4%
Total		Count %	612 100.0%	395 100.0%	572 100.0%	435 100.0%	1,007 100.0%